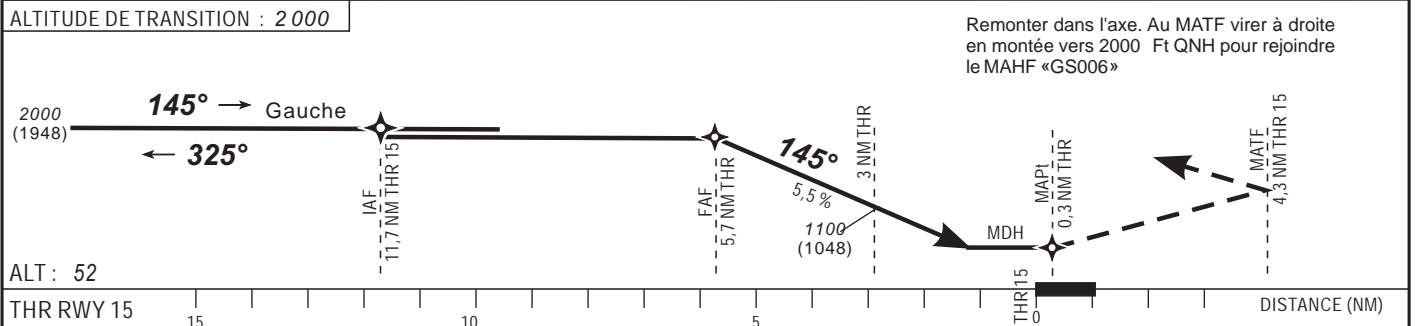
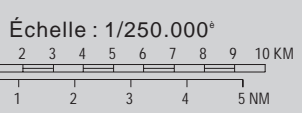


Sauf cas de panne radio, ne suivre cette trajectoire que sur autorisation du contrôleur.

PROTECTION
Vi : 200 KT
ZP : 4 000 FT

ALTITUDES et HAUTEURS EN PIEDS
LES DIRECTIONS sont magnétiques ou vraies (T)
RVR et VH en MÈTRES



CAT	GNSS				MVL (1)				RVR au décollage CATA - B - C : 250
	OCA (OCH)	MDA	MDH	RVR	OCA (OCH)	MDA	MDH	VH	
A	495 (443)	500 (450)	1500	1500	544 (492)	550 (500)	1500	1500	Temps FAF / MAPt 6,0 NM KT MIN SEC KT MIN SEC 90 4 Min 00 140 2 Min 34 100 3 Min 36 150 2 Min 24 110 3 Min 16 160 2 Min 15 120 3 Min 00 170 2 Min 07 130 2 Min 46 180 2 Min 00
B	495 (443)	500 (450)	1500	1500	544 (492)	560 (500)	1600	1600	
C	495 (443)	500 (450)	2000	2000	643 (591)	660 (600)	2400	2400	
D	—	—	—	—	—	—	—	—	

PROCÉDURE A EXPLOITER CONFORMÉMENT
A L'AIC NR 02 / A / 2002 DAKAR DU 21 MARS 2002
(Voir page 08 ATLAS)

Observations : (1) HJ seulement

RDH : 50

AMDT 12/18: NORMALIZATION